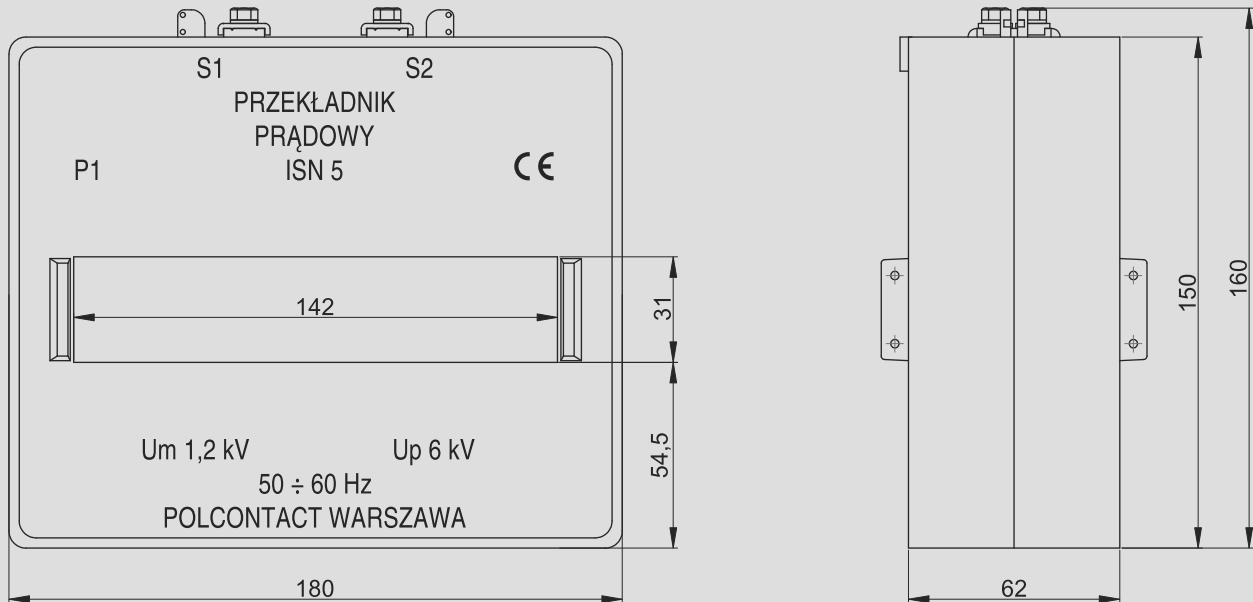
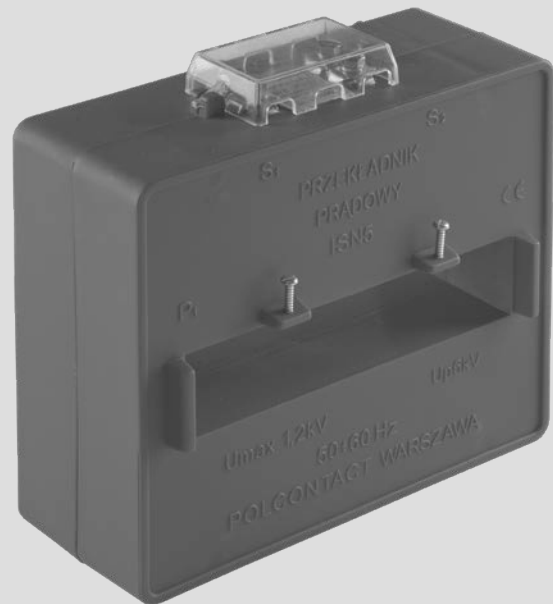


ISN 5

Przekładnik prądowy niskiego napięcia ISN 5 do montażu na szynach poziomych o max. wymiarach 2 x 140 x 10 mm na najwyższe dopuszczalne napięcie $U_m = 1,2$ kV, napięcie probiercze $U_p = 6$ kV.



ISN 5						
h 143						
I_{pr}	kl. 0,2S	kl. 0,2	kl. 0,5S	kl. 0,5	kl. 1	kl. 3
A	VA					
2000	5	5	5	5	5	5
	10	10	10	10	10	10
	15	15	15	15	15	15
	20	20	20	20	20	20
	30	30	30	30	30	30
2500	5	5	5	5	5	5
	10	10	10	10	10	10
	15	15	15	15	15	15
	20	20	20	20	20	20
	30	30	30	30	30	30
3000	5	5	5	5	5	5
	10	10	10	10	10	10
	15	15	15	15	15	15
	20	20	20	20	20	20
	30	30	30	30	30	30
3500	5	5	5	5	5	5
	10	10	10	10	10	10
	15	15	15	15	15	15
	20	20	20	20	20	20
	30	30	30	30	30	30
4000	5	5	5	5	5	5
	10	10	10	10	10	10
	15	15	15	15	15	15
	20	20	20	20	20	20
	30	30	30	30	30	30



Znamionowy prąd wtórny $I_{sr} = 5$ A.

Współczynnik bezpieczeństwa przyrządu FS5.

Inne prądy wtórne i parametry do uzgodnienia.

Przykład zamówienia: przekładnik ISN 5 h 143; 2000/5 A; 10 VA; kl. 0,5S