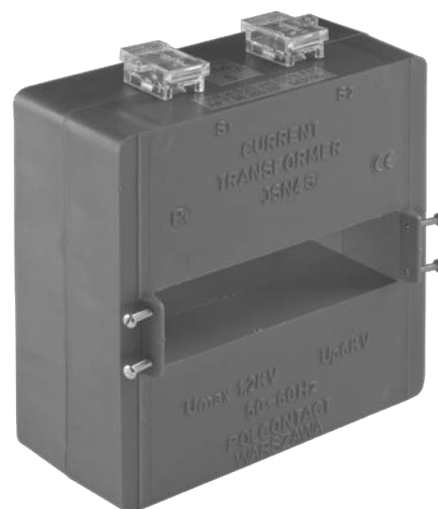
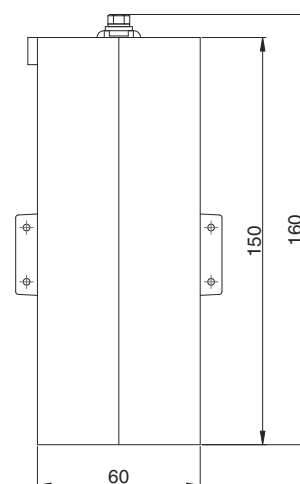
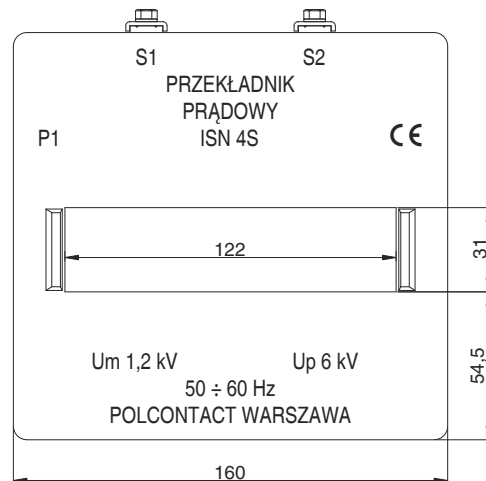


ISN 4S

Przekładniki prądowe niskiego napięcia typu ISN 4S do montażu na szynach poziomych o max. wymiarach 2 x 120 x 10 mm na najwyższe dopuszczalne napięcie $U_m = 1,2$ kV, napięcie probiercze $U_p = 6$ kV.

ISN 4S						
h 123						
I_{pr}	kl. 0,2S	kl. 0,2	kl. 0,5S	kl. 0,5	kl. 1	kl. 3
A	VA					
1000			5	5	5	5
			10	10	10	10
			15	15	15	15
			20	20	20	20
			30	30	30	30
1200		5	5	5	5	5
		10	10	10	10	10
		15	15	15	15	15
		20	20	20	20	20
		30	30	30	30	30
1250		5	5	5	5	5
		10	10	10	10	10
		15	15	15	15	15
		20	20	20	20	20
		30	30	30	30	30
1500		5	5	5	5	5
		10	10	10	10	10
		15	15	15	15	15
		20	20	20	20	20
		30	30	30	30	30
1600		5	5	5	5	5
		10	10	10	10	10
		15	15	15	15	15
		20	20	20	20	20
		30	30	30	30	30
2000	5	5	5	5	5	5
	10	10	10	10	10	10
	15	15	15	15	15	15
	20	20	20	20	20	20
	30	30	30	30	30	30
2500	5	5	5	5	5	5
	10	10	10	10	10	10
	15	15	15	15	15	15
	20	20	20	20	20	20
	30	30	30	30	30	30
3000	5	5	5	5	5	5
	10	10	10	10	10	10
	15	15	15	15	15	15
	20	20	20	20	20	20
	30	30	30	30	30	30
4000	5	5	5	5	5	5
	10	10	10	10	10	10
	15	15	15	15	15	15
	20	20	20	20	20	20
	30	30	30	30	30	30



Znamionowy prąd wtórny $I_{sr} = 5$ lub 1 A.
 Współczynnik bezpieczeństwa przyrządu FS5.
 Inne prądy wtórne i parametry do uzgodnienia.
 Przykład zamówienia: ISN 4S h 123; 3000/5 A; 10 VA; kl. 0,5S