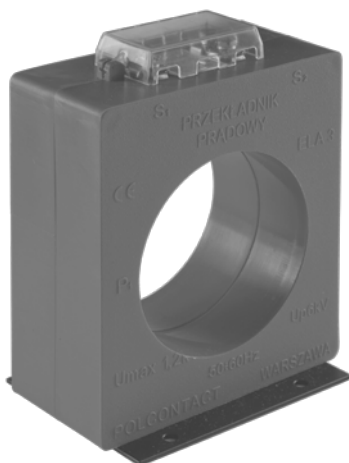
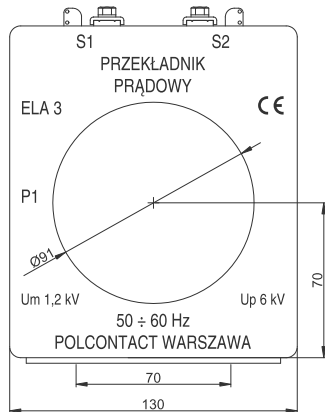


# ELA 3

Przekładnik prądowy ELA 3 z otworem okrągłym Ø90 mm na najwyższe dopuszczalne napięcie  $U_m = 1,2$  kV, napięcie probiercze  $U_p = 6$  kV.



Znamionowy prąd wtórny  $I_{sn} = 5$  lub  $1$  A. Współczynnik bezpieczeństwa przyrządu FS5. Inne prądy wtórne i parametry do uzgodnienia.

Przykład zamówienia: przekładnik ELA 3 D 90; 1000/5 A; 5 VA; kl. 0,2S

ELA 3						
D 90						
$I_{pn}$	kl. 0,2S	kl. 0,2	kl. 0,5S	kl. 0,5	kl. 1	kl. 3
A	VA					
150					2,5	2,5
					5	5
						7,5
						10
200				2,5	2,5	2,5
					5	5
					7,5	7,5
						10
250						15
				2,5	2,5	2,5
					5	5
					7,5	7,5
300					10	10
						15
				2,5	2,5	2,5
				5	5	5
400					7,5	7,5
					10	10
			2,5	2,5	2,5	2,5
			5	5	5	5
500		2,5	2,5	2,5	2,5	2,5
			5	5	5	5
				7,5	7,5	7,5
				10	10	10
600					15	15
	2,5	2,5	2,5	2,5	2,5	2,5
		5	5	5	5	5
			7,5	7,5	7,5	7,5
750					10	10
					15	15
	2,5	2,5	2,5	2,5	2,5	2,5
	5	5	5	5	5	5
800					7,5	7,5
					10	10
		7,5	7,5	7,5	7,5	7,5
		10	10	10	10	10
1000					15	15
					15	15
	2,5	2,5	2,5	2,5	2,5	2,5
	5	5	5	5	5	5
1250					7,5	7,5
					10	10
		7,5	7,5	7,5	7,5	7,5
		10	10	10	10	10
1500					15	15
					15	15
	2,5	2,5	2,5	2,5	2,5	2,5
	5	5	5	5	5	5
1500					7,5	7,5
					10	10
	7,5	7,5	7,5	7,5	7,5	7,5
	10	10	10	10	10	10
1500					15	15
					15	15