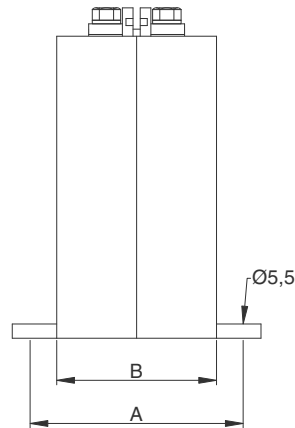
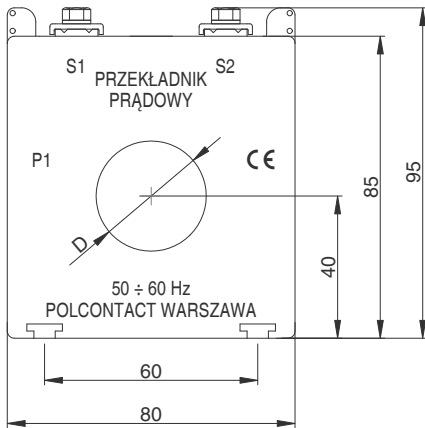


ELA 1

szybko nasycający się

Przekładniki prądowe niskiego napięcia ELA 1 szybko nasycające się (FS2) z otworem okrągłym Ø22, Ø31 lub Ø41 mm na najwyższe dopuszczalne napięcie $U_m = 1,2$ kV, napięcie probiercze $U_p = 6$ kV.



A = 60 mm; B = 45 mm
A = 80 mm; B = 65 mm

ELA 1				
	D 22	D 31	D 41	
I_{pn}	kl. 3	kl. 3	kl. 3	B
A	VA	VA	VA	mm
50	4			45
	7,5			65
75	7,5	4		45
	10			65
100	7,5	4		45
	10	7,5		45
	15			65
150	10	4	5	45
	15	10	7,5	45
	20	15	10	65
200	15	10	4	45
	20	20	10	45
	30	25	15	65
300	20	20	4	45
	30	30	15	45
	40	40	20	65
400			4	45
			20	45
			30	65
500			4	45
			20	45
600			4	45
			20	45

Znamionowy prąd wtórny $I_{sn} = 5$ lub 1 A. Współczynnik bezpieczeństwa przyrządów FS2.

Inne prądy wtórne oraz parametry do uzgodnienia.

Przykład zamówienia:

przekładnik ELA 1 D 31; 300/5; 20 VA; kl. 3; FS2

Na życzenie możliwość montażu na euro szynach TS 35.